



# Réunion publique

## Les perturbateurs endocriniens

06/10/2025

Ville de  
**Bourgoin-Jallieu**



## En présence de :

M. Dorian Maillet, 8e adjoint en charge de la vie associative, de la jeunesse et de la démocratie participative

M. Alain Batillot, Conseiller municipal délégué à la Santé

Intervenant M. Philippe Perrin, Eco-infirmier .  
Directeur de [l'IFSEN](#) (Institut de Formation en Santé Environnementale)

Ville de  
**Bourgoin-Jallieu**



# Origine du projet



## Postez votre proposition ici et récoltez du soutien pour la mettre à l'agenda

Dans ce dossier "Propositions", vous pouvez soumettre des idées concrètes liées à la vie locale et à l'amélioration de votre cadre de vie.

Ces propositions doivent relever des compétences de la Ville, comme, par exemple, le souhait d'un aménagement paysager sur un espace urbain, ou des idées d'animation.

Ajouter une proposition




Ville de **Bourgoin-Jallieu**



# Proposition habitante

## Campagne d'information sur les perturbateurs endocriniens

 Dans le cadre de « Postez votre proposition ici et récoltez du soutien pour la mettre à l'agenda »  
[Accéder au projet](#)

Les perturbateurs endocriniens sont des substances chimiques qui peuvent interférer avec le système hormonal et causer des effets néfastes sur la santé.

Ils sont présents dans de nombreux produits de consommation courante, tels que les plastiques, les cosmétiques, les pesticides et les produits de nettoyage.

Leur impact sur la santé publique est un sujet de préoccupation croissante, notamment en raison des risques accrus de maladies chroniques et de troubles du développement.

...

0 0 0  
jours heures min


 Réalisée

Votre proposition a été développée par la municipalité

76 votes 50

 Vote

 Commenter

 Suivre (7)

Ville de **Bourgoin-Jallieu**



## Intervention de M. Perrin



Ville de  
**Bourgoin-Jallieu**



# Les perturbateurs endocriniens

6/10/2025

« Une menace mondiale pour la santé  
humaine et l'environnement »

Rapport conjoint OMS- PNUE du 19/02/2013

Ville de  
**Bourgoin-Jallieu**

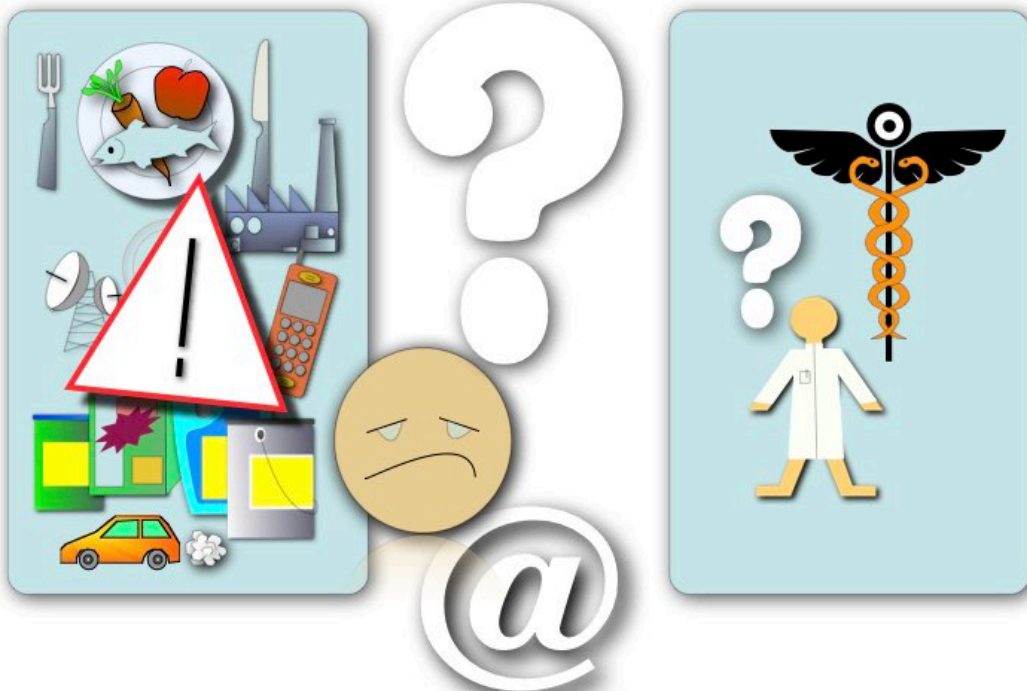


ifsenformations.fr



# Philippe Perrin Infirmier Eco-conseiller

Ville de Bourgoin-Jallieu



## Eco-Infirmier(e) ?

Ville de Bourgoin-Jallieu



## Eco-Infirmier(e) ?

Ville de **Bourgoin-Jallieu**

## Sommaire

**Historique**

**Que sont-ils ?**

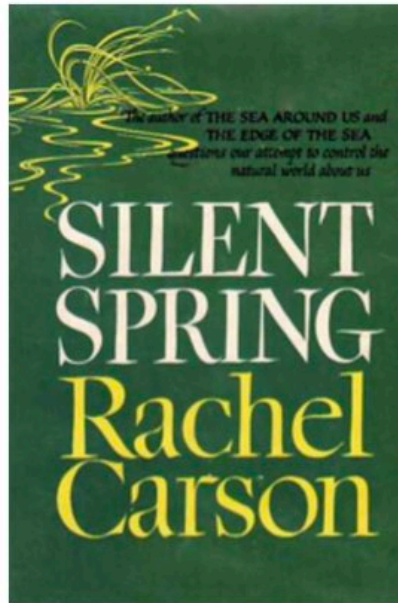
**Quels effets sur la santé ?**

**Repérer et réduire !**

Ville de **Bourgoin-Jallieu**



## Historique



Rachel Carson (1907-1964)



## Historique



- 🐼 Déclin des loutres dans les rivières des zones agricoles (Dieldrine)  
GB vers 1955
- 🐼 "Têtes-de-boule" exposés de l'**éthynyl-œstradiol** (5 et 6 ng/l) :  
féminisation des mâles et quasi-extinction de la population
- 🐼 **œstrogènes, xéno-œstrogènes, anti-androgènes** :  
« féminisation » des poissons
- 🐼 **Effluents d'usines de pâte à papier** : « féminisation » de poissons
- 🐼 **PCB, DDE** : déclin de certaines populations de mammifères marins
- 🐼 **TBT** : imposex pour certaines espèces de gastéropodes marins





## Historique



- 🕒 "Maladie du trèfle" touche les moutons Mérinos
- 🕒 15 ans plus tôt : nouvelle variété de trèfle
- 🕒 1946 : La **formononétine** est accusée

Début des années  
1940 dans l'ouest  
de l'Australie....

BENNETTS HW, UNDERWOOD EJ, SHIER FL  
(1946). A specific breeding problems of sheep  
on suterranean pastures in werten austrialia.  
Aust Vet, J 22 : 2-12.



Ville de  
**Bourgoin-Jallieu**



## Historique



**1987** - Prolifération inexplicée de cellules  
cancéreuses

**1991** - Le coupable : la para-nonylphénol

Responsable  
scientifique du WWF  
(World Wildlife Fund  
) des Etats-Unis



Professeur de  
biologie cellulaire  
Faculté de Médecine  
de la Tufts University.  
Boston

« **ENDOCRINE DISRUPTORS** »

**1991** - Theo Colborn réunit 21 scientifiques  
zoologie, biologie, toxicologie, psychiatrie,  
anthropologie, pharmacologie...

**1991** : Déclaration de Wingspread

"Les hommes sont exposés à des produits chimiques qui ont altéré de manière  
significative le développement embryonnaire chez la faune et chez l'animal de  
laboratoire.

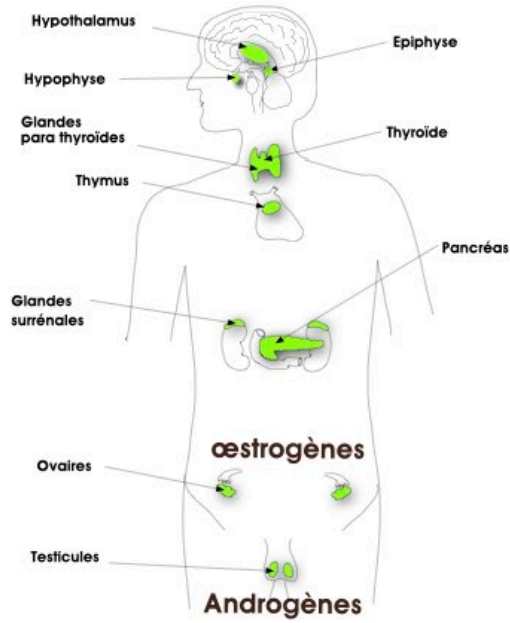
Chez l'homme, le développement de l'embryon ainsi que le développement  
intellectuel et les défenses immunitaires sont mis en péril par ces produits issus de la  
synthèse chimique et introduits dans l'environnement du fait des activités humaines"



Ville de  
**Bourgoin-Jallieu**



## Que sont-ils ?



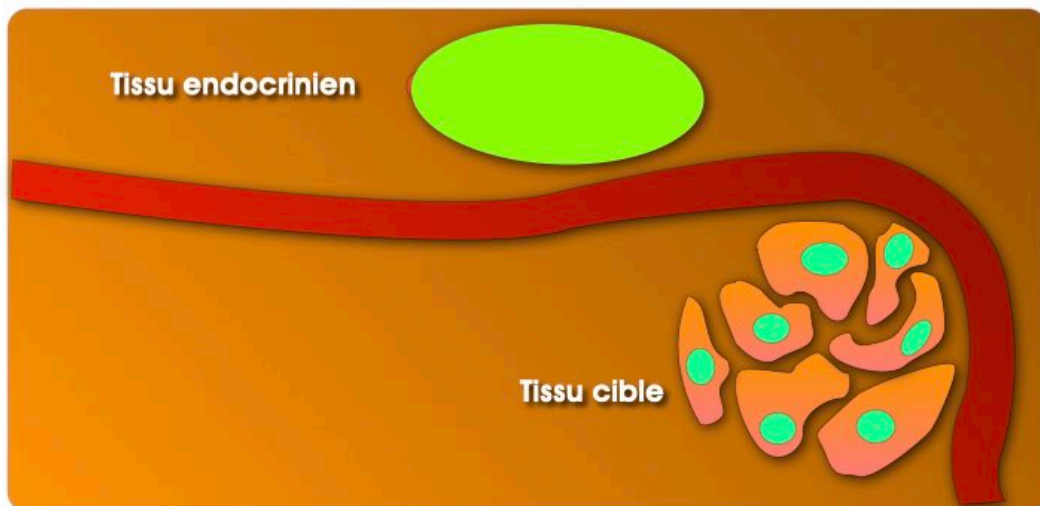
## Le système hormonal



Ville de Bourgoïn-Jallieu



## Que sont-ils ?



Jallieu



# Que sont-ils ?



« Une substance ou un mélange exogène, altérant les fonctions du système endocrinien et induisant de ce fait des effets nocifs sur la santé d'un organisme intact, de ses descendants ou de sous-populations »

Commission au Conseil et au Parlement Européen, 1999.

**Tissu endocrinien**



**Perturbation de**

- la production
- le stockage
- le transport
- la diffusion
- l'élimination

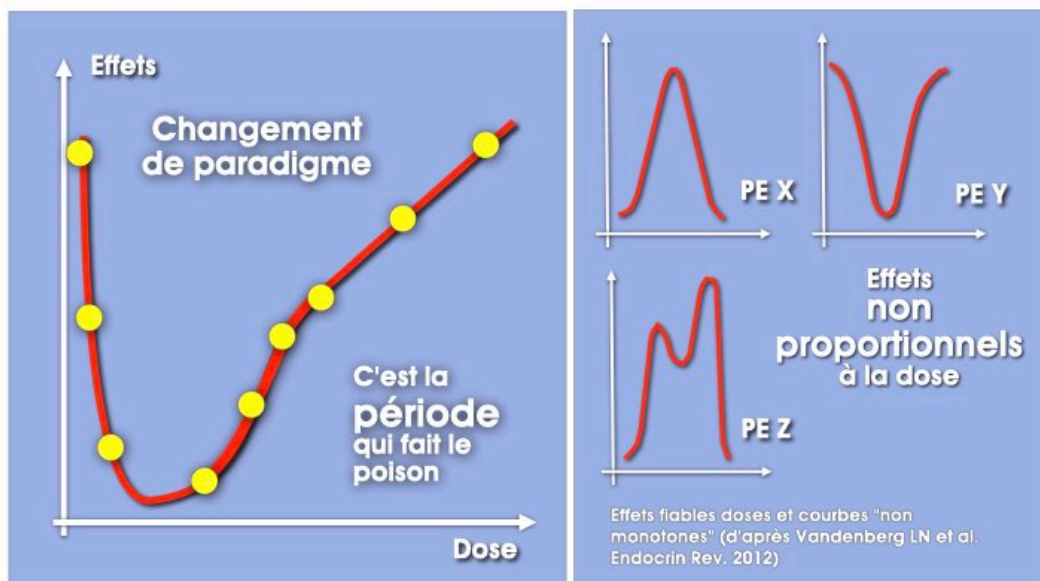
- Bisphénol A
- Phtalates
- Parabènes (E214 à 219)
- Perfluorés (PFOA, PFOS)
- certains filtres UV
- benzo phenone 3
- BHA (E 320)
- Nonylphénol
- mercure
- cadmium
- aluminium
- divers pesticides
- divers médicaments
- PCB
- Dioxines
- divers HAP
- phyto-œstrogène du soja...



Ville de Bourgoin-Jallieu



# Que sont-ils ?

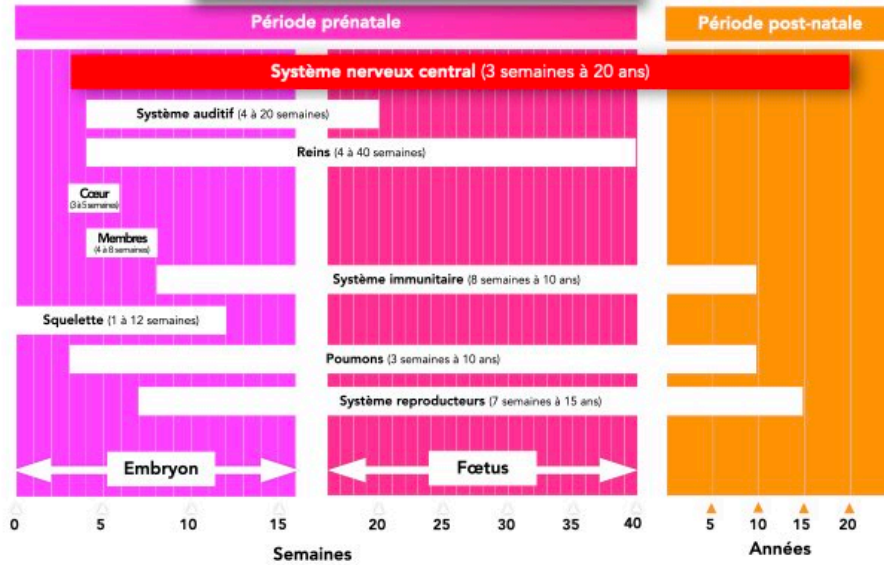


Ville de Bourgoin-Jallieu

# Quels effets sur la santé ?

Périodes de vulnérabilité aux PE des principaux organes et systèmes chez l'Homme

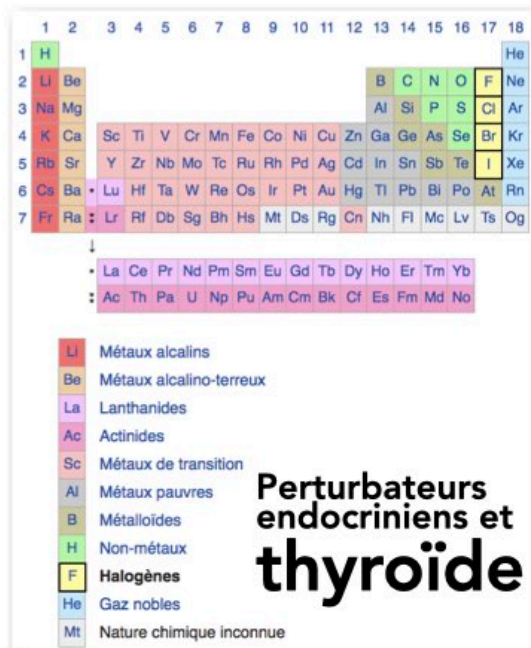
## Fenêtres de susceptibilité



D'après Dossier Perturbateurs endocriniens. INRS 2018 (source Rapport State of the science of endocrine disruptive chemicals (PNUE, OMS))

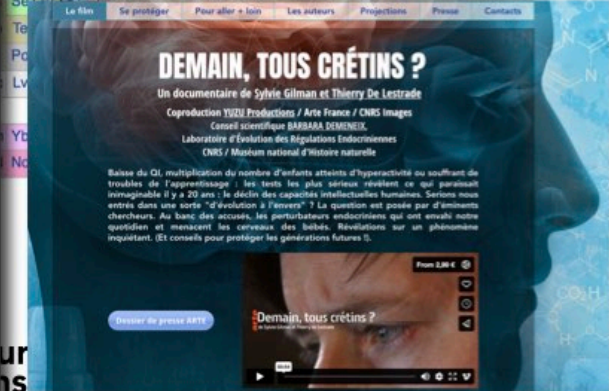
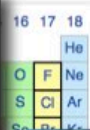
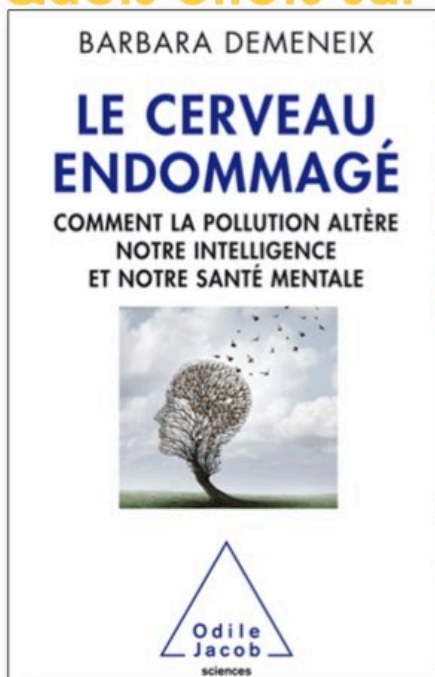
Ville de **Bourgoin-Jallieu**

# Quels effets sur la santé ?



Ville de **Bourgoin-Jallieu**

## Quels effets sur la santé ?



Ville de **Bourgoin-Jallieu**

## Quels effets sur la santé ?



Trouble de déficit de l'attention avec ou sans hyperactivité (TDAH)

3,2 %

Trouble émotionnel (anxiété, trouble dépressif...)

5,6 %

Trouble oppositionnel (comportement très hostile, provocateur)

6,6 %

**Troubles probables de santé mentale chez les enfants de 6 à 11 ans** Part d'élèves concernés en %. Source SPF juin 2023

Ville de **Bourgoin-Jallieu**

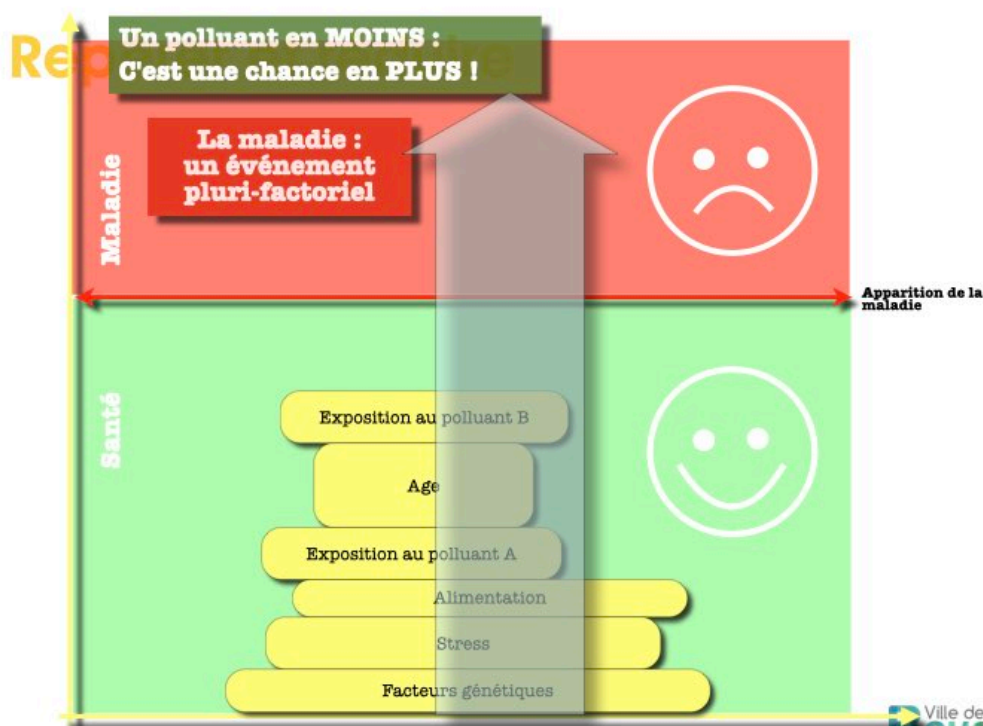
# Quels effets sur la santé ?

## Classement des effets sanitaires selon le niveau du poids des preuves basé sur une revue de la littérature

Niveau de preuves suffisant	Niveau de preuves plausible	Niveau de preuves insuffisant	Non documenté
<ul style="list-style-type: none"> <li>- Endométriose</li> <li>- Fibrome utérin</li> <li>- Cryptorchidies</li> <li>- Hypospadias</li> <li>- Altération qualité du sperme</li> <li>- Sex ratio</li> <li>- Issues défavorables de grossesse</li> <li>- Cancer du sein</li> <li>- Cancer de la prostate</li> <li>- Troubles du comportement chez l'enfant</li> <li>- Troubles cognitifs chez l'enfant</li> <li>- Diminution des points de QI</li> <li>- Maladies thyroïdienne auto-immune</li> <li>- Asthme</li> <li>- Lymphomes et leucémies chez l'enfant</li> </ul>	<ul style="list-style-type: none"> <li>- Cancer du testicule</li> <li>- Puberté précoce</li> <li>- Diminution fécondité</li> <li>- Infertilité</li> <li>- Cancer endomètre</li> <li>- Cancer des ovaires</li> <li>- Troubles du spectre autistique</li> <li>- Troubles relationnels</li> <li>- Troubles émotionnels</li> <li>- Trouble du déficit de l'attention avec ou sans hyperactivité</li> <li>- Paralytie cérébrale</li> <li>- Obésité</li> <li>- Diabète de type 2</li> <li>- Allergies</li> <li>- Troubles hématopoiétiques</li> </ul>	<ul style="list-style-type: none"> <li>- Syndrome des ovaires polykystiques</li> <li>- Cycles menstruels irréguliers</li> <li>- Ménopause prématurée</li> <li>- Cancer thyroïde</li> <li>- Fractures osseuses</li> <li>- Ostéoporose</li> <li>- Altération développement du squelette</li> <li>- Anomalies développement des dents (émail, hypominéralisation, etc.)</li> <li>- Hyperthyroïdie congénitale</li> <li>- Hypothyroïdie congénitale</li> <li>- Hyper et hypothyroïdie subclinique</li> <li>- Diabète de type 1</li> <li>- Maladies cardiovasculaires</li> <li>- Syndrome métabolique</li> </ul>	<ul style="list-style-type: none"> <li>- Insuffisance ovarienne prématurée</li> <li>- Maladie de Cushing</li> <li>- Maladie d'Addison</li> <li>- L'ensemble des troubles de la peau</li> <li>- Diabète gestationnel</li> <li>- Altération de la surface oculaire</li> <li>- Altération de la rétine</li> </ul>

Étude PEPS'PE : priorisation des effets sanitaires à surveiller dans le cadre du programme de surveillance en lien avec les perturbateurs endocriniens. Résultats. Saint-Maurice : Santé publique France, 2023. 73 p. [www.santepubliquefrance.fr](http://www.santepubliquefrance.fr)

Ville de **Bourgoin-Jallieu**



Ville de **Bourgoin-Jallieu**



# Repérer et réduire



Ville de **Bourgoin-Jallieu**

ANNEXE 1 / TABLEAU 1: ANALYSE DES PHTHALATES (mg/kg)

PRODUIT	EDT/EDP	DMP	DEP	DIBP	DBP	BBP	DCHP	DEHP	DOP	DINP	DIDP	SOMME DES PHTHALATES MESURÉS
Adidas, Floral Dream	edt	0.3	1 301	5.8	<0.1	<0.1	<0.1	<1	<0.1	<1	<1	1307.1
Alqvimia, Agua Natural	edt	1.7	1 667	0.8	6.0	110	<0.1	<1	<0.1	<1	<1	1785.5
Armani, She	edp	1.3	1383	3.0	0.8	<0.1	<0.1	<1	<0.1	<1	<1	1388.1
Bogne, High Speed	edt	<0.1	<1	<0.1	<0.1	0.1	<0.1	<1	<0.1	<1	<1	37.1
Bvlgari, Bv Noce pour Homme	edt	<0.1	3902	3.1	<0.1	<0.1	2.9	<1	<0.1	<1	<1	3908
Calvin Klein, CK One	edt	<1	1073	<1	<1	<1	<1	76	<1	<1	<1	1 149
Calvin Klein, Eternity for Men	edt	<0.1	8232	2.9	0.9	<0.1	<0.1	1.2	<0.1	<1	<1	8237
Calvin Klein, Eternity for Women	edt	<1	22299	38	14	<1	<1	88	<1	<1	<1	22439
Cartier, Le Baiser Du Dragon	edp	<0.1	4533	<0.1	<0.1	0.3	<0.1	<1	<0.1	26	<1	4559.3
Chanel, Chance	edt	<0.1	19	<0.1	2.1	0.9	<0.1	<1	<0.1	<1	<1	22
Chanel, No. 5	edp	<1	325	<1	<1	<1	<1	20	<1	<1	<1	345
Coq, Celine Dion	edt	1.7	4072	3.5	3.1	<0.1	<0.1	<1	<0.1	<1	10	4090.3
Dior, Poison	edt	<1	5675	33	14	<1	<1	167	<1	<1	<1	5889
Dior, Pure Poison	edp	<0.1	29	3.9	2.5	<0.1	<0.1	<1	<0.1	<1	<1	35.4
Etienne Aigner, Aigner In Leather	edt	0.8	1909	3.8	0.7	<0.1	<0.1	12	<0.1	<1	<1	1926.3
FCU K, Him	edt	<0.1	4.8	<0.1	1.1	<0.1	<0.1	<1	<0.1	<1	1.5	7.5
Florucci, Florucci Loves You	edt	<0.1	190	0.2	0.2	0.3	<0.1	<1	<0.1	<1	<1	2190.7
Gloria Vanderbilt, Vanderbilt	edt	<0.1	<1	<0.1	<0.1	<0.1	<0.1	<1	<0.1	<1	<1	.
Gucci, Envy Me	edt	<0.1	25	4.9	<0.1	<0.1	<0.1	2.3	<0.1	<1	<1	32.2
Hugo Boss, Boss In Motion	edt	1.9	2.3	1.7	0.1	<0.1	<0.1	<1	<0.1	<1	<1	6.0
Isabella Rossellini, My Manifesto	edp	0.6	1553	8.7	<0.1	<0.1	<0.1	<1	<0.1	<1	<1	1562.3
Jean-Paul Gaultier, Classique	edt	<1	785	<1	1	<1	<1	1	<1	<1	<1	787
Jean-Paul Gaultier, Le Mâle	edt	0.4	9884	<0.1	<0.1	1.0	<0.1	<1	<0.1	<1	<1	9885.4
Joop!, Nighefligh	edt	<0.1	3988	0.2	<0.1	<0.1	<0.1	1.7	<0.1	<1	<1	3989.9
Lancôme, Miracle So Magic	edp	<0.1	0.4	5.2	<0.1	<0.1	<0.1	<1	<0.1	<1	<1	5.6

in-Jallieu

## Repérer et réduire

**Eviter les filtres !**

### Crèmes solaires

#### Ecrans minéraux

(mica, oxyde de zinc, dioxyde de titane) réfléchissent et réfractent les UV

#### Filtres

substances chimiques qui absorbent le rayonnement

737575 16 - INGREDIENTS : AQUA / WATER • ISODODECANE • ISONONYL ISONONANOATE • ALCOHOL DENAT. • DICAPRYLYL CARBONATE • CYCLOHEXASILOXANE • OCTOCRYLENE • TITANIUM DIOXIDE [NANO] / TITANIUM DIOXIDE • ISOCETYL STEARATE • GLYCERIN • BUTYL METHOXYDIBENZOYL METHANE • STYRENE/ACRYLATES COPOLYMER • PEG-30 DIPOLYHYDROXYSTEARATE • BIS-ETHYLHEXYLOXYPHENOL METHOXYPHENYL TRIAZINE • POLYMETHYLSILSESQUIOXANE • SILICA • CAPRYLYL GLYCOL • CASSIA ALATA LEAF EXTRACT • DISODIUM EDTA • DISTEARDIMONIUM HECTORITE • DODECENE • DROMETRIZOLE TRISILOXANE • ETHYLHEXYL TRIAZONE • ISOPROPYL LAUROYL SARCOSINATE • ISOSTEARYL ALCOHOL • LAURYL PEG/PPG-18/18 METHICONE • MALTODEXTRIN • PEG-8 LAURATE • PHENOXYETHANOL • POLOXAMER 407 • POLY C10-30 ALKYL ACRYLATE • PROPYLENE CARBONATE • TEREPHTHALYLIDENE DICAMPHOR SULFONIC ACID • TOCOPHEROL • TRIETHANOLAMINE. (CODE F.J.L. : B39371/6)

Ville de  
**Bourgoin-Jallieu**

## Repérer et réduire

### Crème protectrice et réparatrice

**8g de cire d'abeille  
40g d'huile d'olive**

Faire chauffer doucement l'huile et y incorporer la cire en petits morceaux.

Quand la cire est fondue dans l'huile, verser le mélange dans des petits contenants.

#### Propriétés générales (Dr Caroline Rouquier)

**Cicatrisant puissant et rapide, nourrissant, assouplissant.**

#### Indications :

- rougeurs
- peau sèche, fissure, gerçures, crevasses
- eczéma, psoriasis,
- cicatrices

#### Des pieds à la tête :

- pieds : orteils, corps, ongles incarnés, talons fissurés
- fesses : début d'hémorroïdes, inconfort périnéal
- mains : fissures, crevasses, gerçures, ongles
- coudes
- visage : avant rasage (très peu), crème de jour
- nez : sous les lunettes,
- lèvres gercées ou sèches

#### Cas particuliers :

- femme enceinte et allaitante : prévention et soins des crevasses du mamelon
- soin du périnée avant et après accouchement • bébé : dartres, joues sèches

#### Vétérinaire :

- fissure des babines du poulain
- croûtes d'oreilles de chat
- chien : soin des coussins (neige)

Ville de  
**Bourgoin-Jallieu**



## Repérer et réduire



Des labels

### Autres labels



Le plus restrictif

### Regroupement de 5 membres fondateurs

(cosmébio, Ecocert, BDIH, ICEA, Soil association)



Norme privée européenne (en vigueur depuis Janvier 2017)



## Repérer et réduire



Des applis





## Repérer et réduire



### Pyréthroïdes

- bifenthrin
- cyhalothrine
- deltaméthrine
- resméthrine
- bioallethrine
- cyperméthrine
- fenothrin
- fenvalérate
- fluralinate
- perméthrine...

### Organophosphorés

- Dichlorvos
- Diazinon
- Malathion
- Diméthoate
- Chlorpyrifos...

### Organochlorés

- DDT
- Dieldrine
- Heptachlore
- Lindane
- Chlordécone...

### Mais aussi

- Vinchlozoline
- Atrazine
- Linuron...



Ville de **Bourgoin-Jallieu**



## Repérer et réduire



### Lien entre pesticides et leucémie chez l'enfant

INSERM, Menegaux F, Baruchel A, Bertrand Y, Lescoeur B, Leverger G, Nelken B, [et al]. Household exposure to pesticides and risk of childhood acute leukaemia. Occupational Environ Med. 2006; 63: 131-134.

- utilisation d'insecticides pendant la grossesse: **OR=1,8** (95%IC: 1,2-2,8).
- utilisation d'insecticides pendant l'enfance: **OR=1,7** (95%IC: 1,1-2,4).
- utilisation d'insecticides au jardin: **OR=2,4** (95%IC: 1,3-4,3).
- utilisation de fongicides au jardin: **OR=2,5** (95%IC: 1-6,2).
- shampoings anti-poux (pyréthroïdes surtout) : **OR=1,9** (95%IC: 1,2-3,3).

Ville de **Bourgoin-Jallieu**



# Repérer et réduire



« Pesticides : Effets sur la santé. Expertise collective de l'Inserm » Juin 2013

« Plusieurs études cas-témoins et de cohortes montrent une augmentation du risque de malformations congénitales chez les enfants des femmes vivant au voisinage d'une zone agricole ou liée aux usages domestiques de pesticides (malformations cardiaques, du tube neural, hypospadias). Une diminution du poids de naissance, des atteintes neurodéveloppementales et une augmentation significative du risque de leucémie sont également rapportées. »

## Lien autisme et riverains d'agriculteurs conventionnels ?

Lien faible entre l'exposition des riverains des terres agricoles et la maladie de Parkinson et les troubles du spectre autistique chez l'enfant. Mancini et al., (2023)

## Lien autisme et pesticides

Shelton JF et coll. : Neurodevelopmental Disorders and Prenatal Residential Proximity to Agricultural Pesticides: The CHARGE Study. Environ Health Perspect., 2014; 122:1103-9. doi: 10.1289/ehp.1307044.

ONGONO J.S., BERANGER R., BAGHDADLI A., MORTAMAIS M. Pesticides used in Europe and autism spectrum disorder risk : can novel exposure hypotheses be formulated beyond organophosphates, organochlorines, pyrethroids and carbamates ? A systematic review. Environmental Research, 2020. In press. DOI : 10.1016/j.envres.2020.109646

Ville de **Bourgoin-Jallieu**



# Repérer et réduire



## Moindre risque de malformations

● **hypospadias diminué de 58% à 64%**

Chez femmes enceintes consommant « parfois, souvent ou la plupart du temps » des produits biologiques versus « jamais ou rarement ».

● **de cryptorchidies diminué de 35%**

Chez femmes enceintes consommant souvent des produits laitiers biologiques

Etude sur 35.197 femmes de la cohorte norvégienne MoBa (Mother and Child Cohort Study) Organic Food Consumption during Pregnancy and Hypospadias and Cryptorchidism in Boys: The Norwegian Mother and Child Cohort Study (MoBa), Anja Lise Bramsater and al. Environmental Health Perspectives • volume 124, number 3, March 2016

## Risque de cancer diminué de 25%

- - 34 % cancers du sein post-ménopause
- - 76 % pour les lymphomes

Julia Baudry, Karen E. Assmann, Mathilde Tourlier, Benjamin Allès, Louise Secorda, Paula Latino-Martel, Khaleel Ezzaidine, Pilar Galan, Serge Hercberg, Denis Lairon & Emmanuelle Kesse-Guyot. The frequency of organic food consumption is inversely associated with cancer risk: results from the NutriNet-Santé prospective Cohort. JAMA Internal Medicine, 22 octobre 2019.

Etude sur la cohorte NutriNet (79 000 volontaires) suivis entre 2009 et 2016. Biais activité physique, CSP, tabac, IMC, type d'alimentation pris en compte (Etude NRA, INSERM)

## Diminution du risque de surpoids et d'obésité

- - 31% de risques d'obésité
- Effets + marqué pour alimentation de qualité

Kesse-Guyot, E., Baudry, J., Assmann, K., Galan, P., Hercberg, S., & Lairon, D. (2017). Prospective association between consumption frequency of organic food and body weight change, risk of overweight or obesity: Results from the NutriNet-Santé Study. British Journal of Nutrition, 117(2), 325-334. doi:10.1017/S0007114517000026

## Risque de diabète 2 diminué de 35%

- + 5 % de produits bio = - 3% de risque
- - 65% de risque chez les femmes

Etude sur la cohorte NutriNet (33 256 membres) suivie durant 4 ans. Biais activité physique, CSP, tabac, alcool, IMC, pris en compte (Etude IRAE)

Kesse-Guyot, E., Rebouillat, P., Payastre, L. et al. Prospective association between organic food consumption and the risk of type 2 diabetes: findings from the NutriNet-Santé cohort study. Int J Behav Nutr Phys Act 17, 136 (2020). https://doi.org/10.1186/s12966-020-01018-y



Ville de **Bourgoin-Jallieu**



# Repérer et réduire

**Perturbateur endocrinien / Neurotoxique / cancérigène ?**

**Perturbateur endocrinien / cancérigène ?**

COMPOSITION  
Solution claire ambrée contenant :

Fipronil	50,00 mg
(S)-méthoprène	60,00 mg
Butylhydroxyanisole [E320]	0,10 mg
Butylhydroxytoluène [E321]	0,05 mg
Excipient QSP 1 pipette de 0,5 ml.	

**Perturbateur endocrinien ?**

**Évitez Fipronil et Imidaclopride**



Ville de **Bourgoin-Jallieu**

# Repérer et réduire



- 🚫 Pas de réglementation
- 🚫 Pas de LMR
- 🚫 Pas de délais avant récolte...

**30 fleuristes suivis : plus de 100 pesticides sur les mains et 70 dans leurs urines**

Khaoula TOUMI (2018) Exposition des travailleurs aux résidus de pesticides sur les fleurs coupées et sur les produits horticoles (Thèse de doctorat). Université de Liège, Gembloux Agro-Bio Tech, Belgique (259 pages, 14 Figures, 36 Tableaux) . 2018

**DIX GRANDES ENSEIGNES À L'ÉPREUVE DE NOS ANALYSES**

	DUARELLE	FLORAJET	123 fleurs	rapid'flore	INTERFLORA	CARRÈMENT FLEURS	LE JARDIN DES FLEURS	MONCEAU FLEURS	HAPPY	AU NOM DE LA ROSE
Dénomination du bouquet analysé	Bouquet velours	Love	Bouquet de roses	Bouquet de roses	Capri	Brasée de roses rouges	Reine de cœur	Bouquet de roses	Bouquet de roses	Botte de roses
Résidus de pesticides identifiés	4	5	5	7	8	13	15	15	15	25
dont résidus de pesticides interdits en France	1	1	3	1	2	3	3	4	5	9
Appréciation globale	🟢🟢	🟢	🟢	🟢	🟢	🟢🟢	🟢🟢	🟢🟢	🟢🟢	🟢🟢

Sources : 60 millions de consommateurs N°523, février 2017

Ville de **Bourgoin-Jallieu**



## Repérer et réduire



**Fleur, plante ou arbre produit en France.**

Créé en 2014 par Ministère de l'Agriculture, de l'Agroalimentaire et de la Forêt.

**Fleur et plante cultivée dans le respect de l'environnement. (moins consommation eau, pesticides, engrais et énergie).**

Créé en 2011. Depuis 2016, niveau de certification supplémentaire « Haute valeur environnementale ».



**Fleur des pays du sud issues du commerce équitable : Réduction consommation pesticides et eau. Exigences sur les conditions de travail et les salaires.**



**Fleur et plante cultivée de manière durable. Exigences environnementale et sociales.**

**Plante issue de l'agriculture biologique.**

Ville de **Bourgoin-Jallieu**



## Repérer et réduire



**Contaminants divers**

- Divers pesticides
- Styrène
- Phtalates
- Bisphénol A
- Zéaralénone
- Acrylamides
- Cadmium
- PCB
- HAP...



**Phytoestrogène**

- Isoflavones

Ville de **Bourgoin-Jallieu**



# Repérer et réduire



## Additifs alimentaires

Autorisés :

**338** en conventionnel

**45** en bio



Interdit en bio



### E320 (BHA) butylhydroxyanisol

- ⊗ Perturbateur endocrinien
- ⊗ Allergène
- ⊗ Cancérogène possible (CIRC 1987)
- ⊗ Effets immunologiques ?
- ⊗ Lien avec hyperactivité ?

Interdit en bio



### E321 (BHT) butylhydroxytoluène

- ⊗ Perturbateur endocrinien ?

Ville de **Bourgoin-Jallieu**



# Repérer et réduire



- ⊗ Parahydroxybenzoates
- ⊗ Phtalates...

- ⊗ DES (diéthylstilbestrol)
- ⊗ Ethynyl-oestradiol
- ⊗ Kétokonazole
- ⊗ Paracétamol
- ⊗ Aspirine
- ⊗ Indométacine

« Quatre études de cohorte indépendantes mettent en évidence une association entre antalgiques et risque de cryptorchidie. Et nos travaux chez le rat montrent une baisse de la production de testostérone, ou encore une féminisation des rats nouveau-nés masculins »

« A des concentrations équivalentes à celles retrouvées dans le plasma en cas de prise de ces molécules, chacune d'elles perturbe la production d'hormones stéroïdiennes et d'autres facteurs nécessaires à la masculinisation et la fertilité »

Bernard Jégou, directeur de l'Institut de recherche, santé, environnement et travail (IRSET)\* à Rennes, et responsable du programme de recherche

Albert et coll., Paracetamol, aspirin and indomethacin display endocrine disrupting properties in the adult human testis in vitro. Human Reproduction, édition en ligne du 12 mai 2013

"Il y a en France une surprescription de médicaments chez les femmes enceintes. On prescrit en moyenne 10 médicaments par femme enceinte, alors que dans les pays du nord on en est plutôt à deux trois médicaments par grossesse". Dominique Martin Directeur général de l'ANSM, sur Europe 1 le 11/02/2016

"De manière générale, l'utilisation de médicaments, y compris ceux vendus sans ordonnance, doit être évitée au cours de la grossesse." Site ANSM 2017

Ville de **Bourgoin-Jallieu**



## Repérer et réduire



= Bicarbonate de sodium



= Vinaigre blanc, vinaigre d'alcool, vinaigre cristal



de Bourgoin-Jallieu



## Repérer et réduire



- Retardateurs de flammes...
- Composés perfluorés
- Ethoxylates de nonylphénol
- Nonylphénol
- Phtalates
- PFOS, PFOA...



- simplicité
- laver
- occasion
- labels



Ville de Bourgoin-Jallieu



## Repérer et réduire



- Retardateurs de flammes...
- Composés perfluorés
- Ethoxylates de nonylphénol
- Nonylphénol
- Phtalates
- PFOS, PFOA...



**Attention aux articles de décoration**  
**Pas de jouets anciens**  
**Préférez les poupées en tissu**  
**Lavez-les avant utilisation**  
**Evitez les objets parfumés**  
**Choisissez les labels**

Ville de **Bourgoin-Jallieu**

**Santé environnementale**  
**Théorie et pratique**

ifsenformations.fr

Formation dirigée par Philippe PERRIN  
 Conférencier et formateur en santé environnementale

IFSEN - SOCIÉTÉ À CAPITAL VARIABLE  
 Cité de la Vallée Industrielle - 17 rue André Dela - 39100 BOURGOIN  
 04 50 83 48 12 - France  
 Siret 515 12 22 73 - N° de RCS Bourgoin-Jallieu

## Une formation en santé environnementale

Une formation originale intégrant notamment :

- des éléments théoriques (concepts en santé environnementale, alimentation, eau, air, déchets, bruit, cosmétiques, habitat, nano, rayonnements...)
- des éléments pratiques de réduction des expositions
- le développement durable en toile de fond
- des éléments de communication pour la transmission des savoirs et la construction d'un projet professionnel

189h de formation sur 9 mois (3 j/mois)

Une formation, 2 formats possibles :

- 7 modules en visio et 2 modules en présentiel (sur Aix les Bains)
- 6 modules en visio et 3 modules en présentiel (sur Aix les Bains)

L'ifsen, c'est aussi de la formation continue, un réseau, des échanges, des rencontres régulières et la possibilité de poursuivre vers la formation Nesting

Nos partenaires :



Renseignements : IFSEN Anne GOMEL. Mail : [contact@ifsenformations.fr](mailto:contact@ifsenformations.fr) Tél : 04 50 83 48 12